

Megjegyzés: Az ábrán a lehetséges maximális felszereltség látható.

| | | | | | | | | | |
|---|-----------------------------------|---|-----------------------------|---|--|--|--------------------------------------|---|---------------------------------|
|  | Légszák |  | Gázgenerátor |  | Biztonságiöv- előfeszítő |  | SRS vezérlőegység |  | Benzin üzemanyag- tartály |
|  | Gázrugó / előfeszített rugó |  | Nagy ellenállású zóna |  | Alacsony feszültségű akkumulátor |  | Kiemelt figyelmet igénylő zóna | | |

| Márka | Típus | Kiadás éve | Belső hivatkozás | Gyártási dátum | Kiadás | Verziószám | Oldal |
|-------|-------|------------|------------------|----------------|-------------|------------|-------|
| SEAT | LEON | 2024 | VSS-KLD1C50 | 2024.05.20. | 2024.07.31. | 1 | 1 / 3 |



SEAT

SEAT LEON Sportstourer

5 ajtós / 5 személyes / stationwagon
2024-től



1. Azonosítás/felismerés

Logó

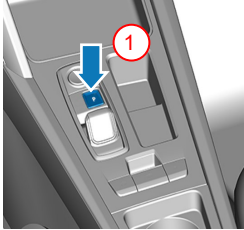


Előfordulhat, hogy a logó nem található

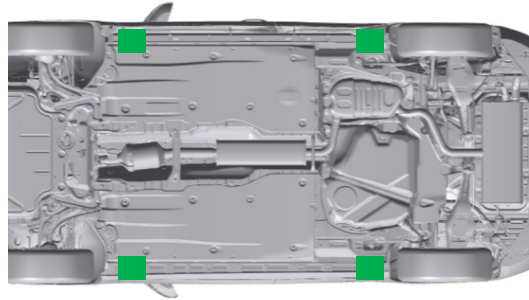
2. Jármű rögzítése / emelés

A jármű rögzítése

1. Húzza be az elektromos rögzítőféket.
2. Kapcsolja le a gyújtást (lásd a 3. fejezetet).
3. Rögzítse a járművet, hogy megakadályozza az elmozdulást.



Megfelelő emelési pontok



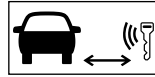
Megfelelő emelési pontok

3. Közvetlenveszélyek elhárítása, biztonsági intézkedések

Gyújtás lekapcsolása

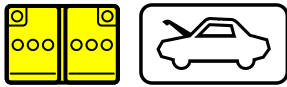


Nyomja le a középső konzolon található START-ENGINE-STOP gombot a fékpedál lenyomása nélkül.



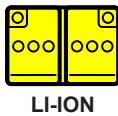
Tartsa a jármű kulcsát és/vagy az okostelefon alkalmazást 5 méternél távolabb a járműtől.

A 12V-os akkumulátor leválasztása

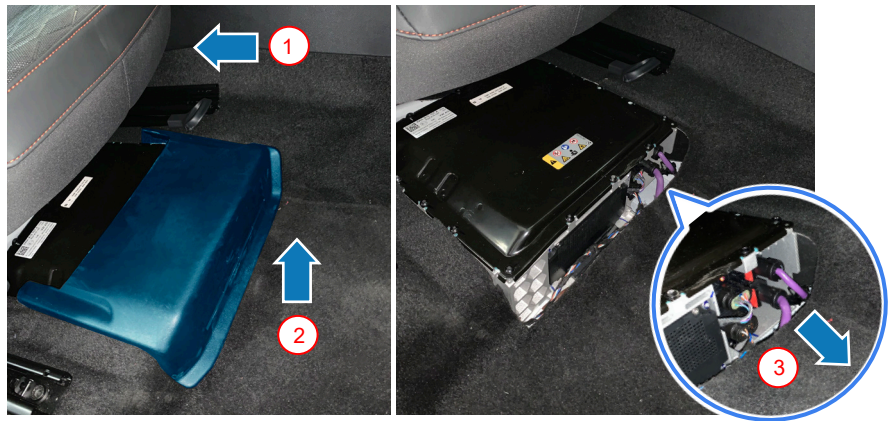


1. Keresse meg a 12V-os akkumulátort, amely a motortér bal oldalán található.
2. Válassza le az akkumulátor negatív saruját a fedélzeti hálózatról.

A 48V-os akkumulátor leválasztása



1. Tolja hátra az utasoldali ülést
2. Távolítsa el a 48V-os akkumulátor védőburkolatát
3. Válassza le az összes csatlakozót

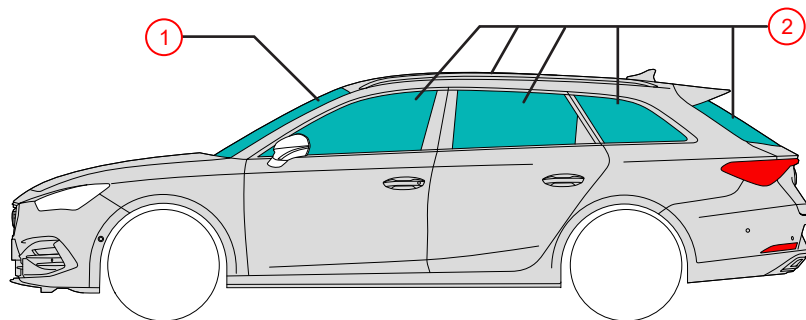


Olyan baleset esetén, ahol a légszák kinyílik, a 48V-os elektromos rendszer azonnal automatikusan kikapcsolásra kerül azt követően, hogy a rendszer észlelte a légszák kinyitását.

| Márka | Típus | Kiadás éve | Belső hivatkozás | Gyártási dátum | Kiadás | Verziószám | Oldal |
|-------|-------|------------|------------------|----------------|-------------|------------|-------|
| SEAT | LEON | 2024 | VSS-KLD1C50 | 2024.05.20. | 2024.07.31. | 1 | 2 / 3 |



4. Hozzaférés a bent rekedtekhez



Üvegtípusok:

- ① Laminált biztonsági üveg
- ② Edzett üveg

5. Gázok, folyadékok eltávolítása



Max. 55 l



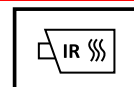
12V



LI-ION


 48V
 Lítium-ion
 Opcionális

6. Tűz esetén


 A lítium-ion akkumulátorok esetén a tűz eloltását követően öngyulladás léphet fel vagy újra meggyulladhatnak!
 Viseljen megfelelő védőfelszerelést!


7. Elmerülés esetén

Azt követően, hogy a járművet a vízből kimentette, eressze le a vizet. Viseljen megfelelő védőfelszerelést!

8. Elszállítás



Ne vontasson olyan járművet a hajtott tengelyen, amely balesetet szenvedett.

10. Felhasznált piktogramok magyarázata

| | | | | | | | |
|--------------|-------------------------|--|--------------------|-----------------------------|--------------------------------|------------------------|---------------------------------|
| | | | | | | | |
| Tűzvesélyes | Maró hatású | Az emberi egészségre veszélyes | Környezeti veszély | Általános figyelmeztető jel | Használjon vizet a tűzoltáshoz | Okoskulcs eltávolítása | Használjon infravörös hőkamerát |
| | | | | | | | |
| Motorháztető | Dízel üzemanyag-tartály | 2. kategóriába tartozó folyékony üzemanyag üzemű jármű | | | | | |

| Márka | Típus | Kiadás éve | Belső hivatkozás | Gyártási dátum | Kiadás | Verziószám | Oldal |
|-------|-------|------------|------------------|----------------|-------------|------------|-------|
| SEAT | LEON | 2024 | VSS-KLD1C50 | 2024.05.20. | 2024.07.31. | 1 | 3 / 3 |